

# DO IT YOURSELFIE

ANLEITUNG

## Snack Bowl





# WERKZEUGE

- Pendelhub-Stichsäge
- Akku-Bohrschrauber
- Multischleifer
- Kreppband
- 2-mm-Metallbohrer
- 6-mm-Metallbohrer
- 13-mm-Holzbohrer
- 15-mm-Forstnerbohrer
- 40-mm-Forstnerbohrer
- Stichsägeblatt für gerade Schnitte
- Stichsägeblatt für Kurven
- Lackierschale und Lackrolle
- Pinsel
- Leim
- Sekundenkleber für LED-Streifen
- Geodreieck
- Zollstock
- Zirkel
- Bleistift
- Schere
- Handschuhe
- Papier zum Lackieren



# MATERIALLISTE

- 12-mm-MDF-Platten:  
2x 64x92 cm  
1x 54x82 cm
- 3x 14x1000 mm Rundstab Buche
- 3x 22x22x1000 mm Winkelleiste Kiefer
- 6x 5x5x1000 mm Flachleiste Kiefer
- 1x Set Stuhlwinkel 20x20x15 mm, weiß
- 8x 3x16 mm Holzschrauben
- Polystyrolplatte, klar, 4x250x500 mm
- 14x kleine Boxen, rot, Größe 1
- 8x mittlere Boxen, rot, Größe 2
- 4x große Boxen, rot, Größe 2B
- LED-Lichtband, 2 Meter
- 4x Fahrradleuchte
- Acryl Buntlack, silbergrau\*
- Sprühlack, rapsgelb
- 4x Klebefüße

## Hinweise:

Schablonen (am Ende der Anleitung) in Originalgröße ausdrucken.

Alle Bohr- und Schnittkanten werden abgeschliffen.

\*Die gesamte, farbliche Gestaltung der Snack Bowl kann natürlich individuell gewählt werden.



# ANLEITUNG

## 1 Skizze übertragen

Die jeweiligen Skizzen mit Bleistift, Geodreieck und Lineal auf alle drei MDF-Platten übertragen.



## 2 MDF-Platten verbinden

Die zwei großen MDF-Platten übereinander legen und mit Kreppband verbinden.



## 3 Rundungen aussägen

Die Rundungen der MDF-Platten aussägen.



## 4 Halterung vorbereiten

Mit dem 15-mm-Forstnerbohrer die Löcher für die Handyhalterung durch das obere Brett bohren.





# ANLEITUNG

## 5 Halterung fertigstellen

Das Kreppband entfernen und die Löcher für die Handyhalterung auf dem unteren Brett nachbohren. Hierbei darauf achten, dass diese nicht ganz durchgebohrt werden. Die Tiefe entspricht der Stärke des Bohrers (ca. 8 mm).

## 6 Bodenplatte wegstellen

Die Bodenplatte zur Seite stellen.

## 7 Aussparungen präparieren

Mit dem 13-mm-Holzbohrer alle vier Löcher für das Stecksystem bohren (siehe Skizze „Oberes Brett“).

## 8 Stecksystem bohren

Mit dem 40-mm-Forstnerbohrer vier Löcher für die Aussparung bohren (siehe Skizze „Oberes Brett“).



# ANLEITUNG

## 9 Linien skizzieren

Mit dem Geodreieck links und rechts der 13-mm-Löcher einen Strich ziehen (siehe Skizze „Oberes Brett“).



## 10 Aussägen

Für das Stecksystem die Striche an den 13-mm-Löchern aussägen (siehe Skizze „Oberes Brett“).



## 11 Innenraum fertigstellen

Den Innenraum mithilfe der 40-mm-Löcher aussägen (siehe Skizze „Oberes Brett“).



## 12 Trägerlinien anzeichnen

Den äußeren Rahmen zur Seite stellen und auf den ausgesägten, inneren Teil die Träger per Schablone übertragen (siehe „Schablone Stadion“).





# ANLEITUNG

## 13 Träger herstellen

Die vier Träger aussägen



## 14 Aussparungen schaffen

Die zwei Löcher pro Träger mit einem 13-mm-Holzbohrer durchbohren.



## 15 Linien aufmalen

Mit dem Geodreieck links und rechts der 13-mm-Löcher einen Strich ziehen (siehe „Schablone Stadion“).



## 16 Stecksystem aussägen

Für das Stecksystem die Striche an den 13-mm-Löchern aussägen.





# ANLEITUNG

## 17 Mittlere Ebene bauen

Step 7–11 auf der kleineren Holzplatte wiederholen (siehe Skizze „Mittleres Brett“).

## 18 Winkelleisten zerteilen

Aus den Winkelleisten folgende Stücke sägen: 2x 68 cm, 2x 48 cm und 2x 20 cm.

## 19 Halterungen Flutlichter

Aus dem Rundstab acht 30-cm-Stücke sägen.

## 20 Flachleisten zersägen

Aus den Flachleisten folgende Stücke sägen: 2x 68 cm, 2x 48 cm, 12x 20 cm, 2x 12 cm und 8x 5 cm.



# ANLEITUNG

## 21 Leisten aufkleben

Alle ausgesägten Winkleleisten und Flachleisten (außer die 5-cm-Stücke) auf die drei MDF-Platten mit Leim kleben (siehe die grau markierten Leisten-Klebestellen in den jeweiligen Skizzen).



## 22 Winkel anschrauben

Auf vier der ausgesägten Rundstäbe wird der Metallwinkel geschraubt. Hierfür Winkel auf Stab legen und am Ende ausrichten, Loch des Winkels mit Bleistift übertragen und anschließend mit 2-mm-Metallbohrer durchbohren. Winkel mit einer Schraube 3x16 mm anschrauben.



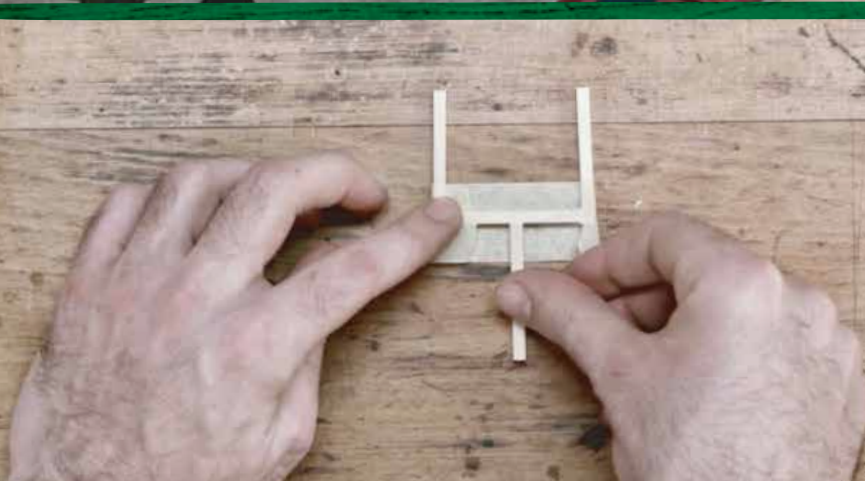
## 23 Rundstäbe anbringen

Den Rundstab mit Winkel an das obere Ende des Trägers anhalten und Loch des Winkels übertragen, mit 2-mm-Bohrer nachbohren. Mit einem Tropfen Leim den Rundstab an entsprechender Stelle mit einer Schraube 3x16 mm fixieren.



## 24 Tore basteln

Die übrig gebliebenen 5-cm-Stücke mithilfe von Kreppband zu zwei Toren zusammenleimen.





## 25 Tore fertigstellen

Nach dem Trocknen Kreppband entfernen und Tore von allen Seiten gelb ansprühen.



## 26 Farbe auftragen

Alle Holzteile: 1x Boden, 2x Ränge, 4x Träger und 4x Rundstäbe grau lackieren.



## 27 Abdeckung präparieren

Die Polystyrolplatte an beiden Enden mit Kreppband versehen und mittig mit einem Abstand von 2 cm zum Rand pro Seite einen Punkt markieren.



## 28 Plexiglas durchbohren

Diese Punkte mit einem 6-mm-Metallbohrer durchbohren.





# ANLEITUNG

## 29 Füße anbringen

Von unten auf Bodenplatte vier Klebefüße kleben.

## 30 Teile verbinden

Alles zusammenstecken.

## 31 LED-Band fixieren

In den Innenraum der mittleren Platte das LED-Band ankleben.

Tipp: Die Leiste ist zwar selbstklebend, es ist aber besser, wenn man zur Fixierung mit Sekundenkleber nachhilft.

## 32 Flutlicht anklemmen

Die Fahrradlampen um die Rundstäbe der Träger klemmen und überstehendes Gummi abschneiden.

Tipp: Das überstehende Gummiband muss nicht abgeschnitten werden, falls dieses noch für weitere Zwecke verwendet werden soll.



# ANLEITUNG

## 33 Spielfeld einsetzen

Spielfeld aus Anleitung ausdrucken und ins Stadion legen.

## 34 Schutzplatte integrieren

Plexiglas einsetzen und Tore in die Löcher der Plexiglasplatte stecken.

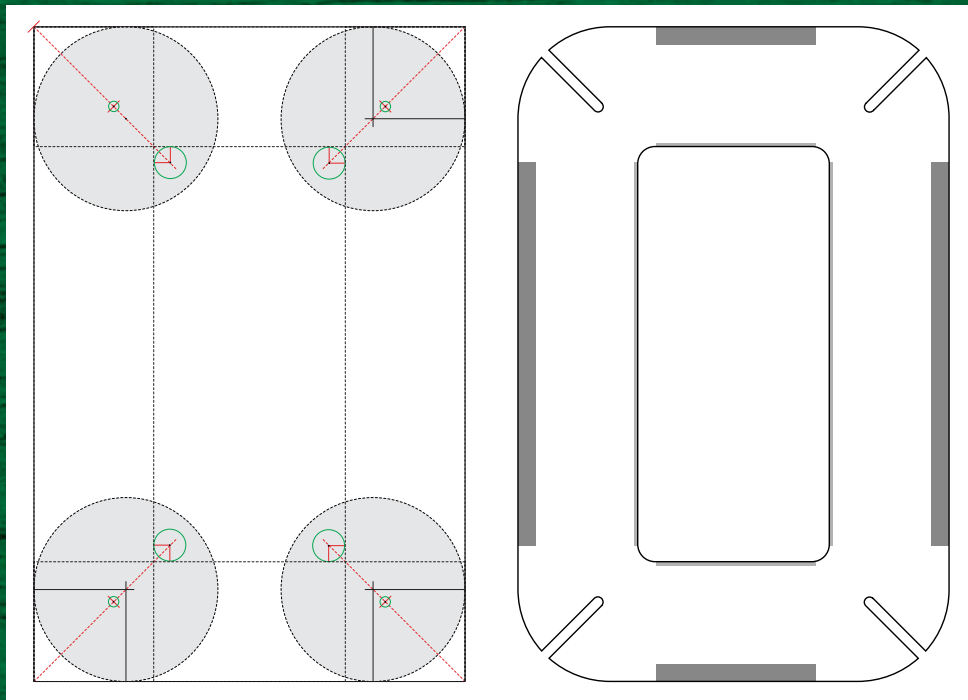


**Durchführung auf eigene Verantwortung. hagebaumarkt schließt für die nicht sach- und fachgerechte Montage und bei Fehlgebrauch jede Haftung aus.**



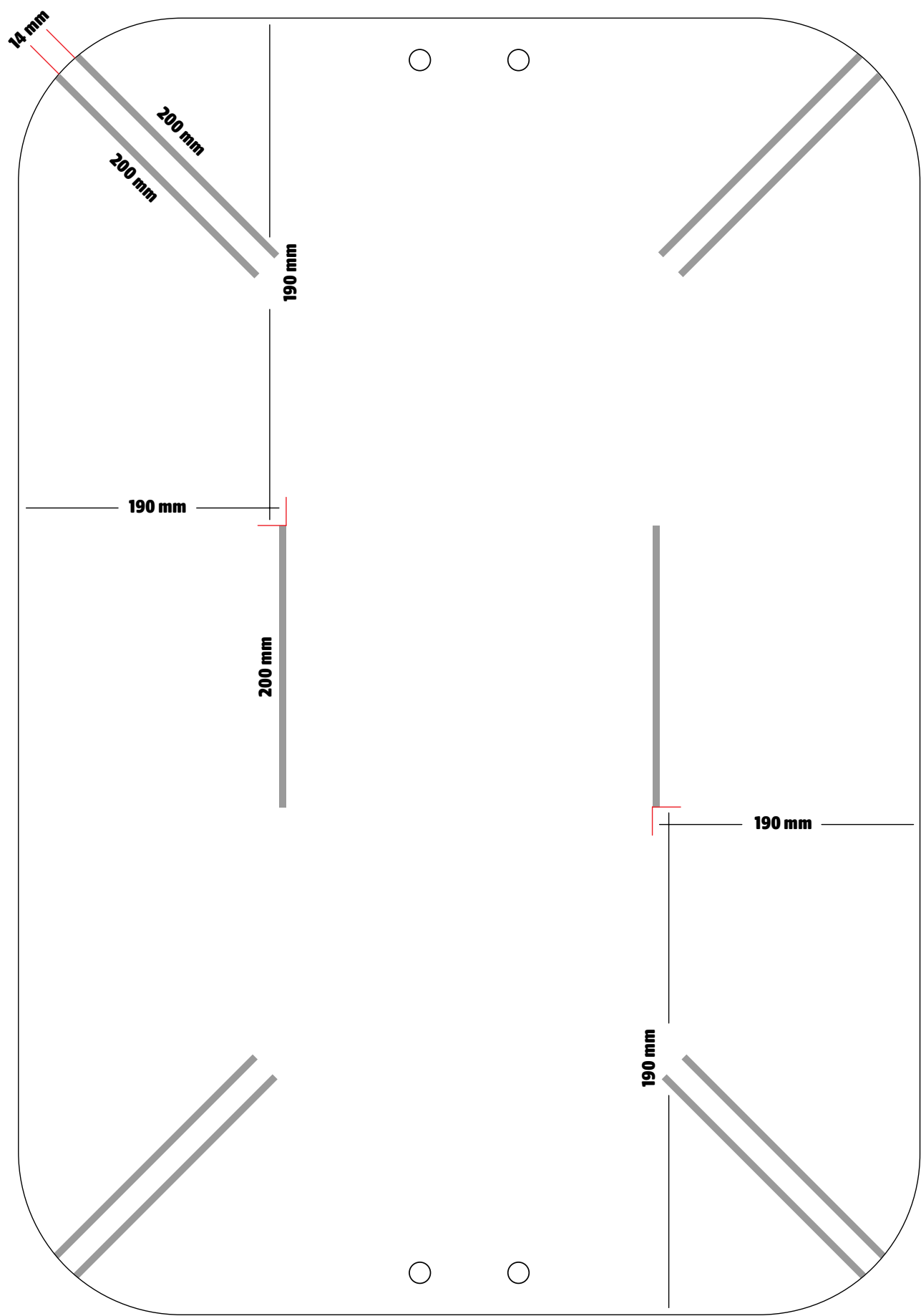
**DO IT  
YOURSELFIE**  
**ANLEITUNG**

# Skizzen Stadion



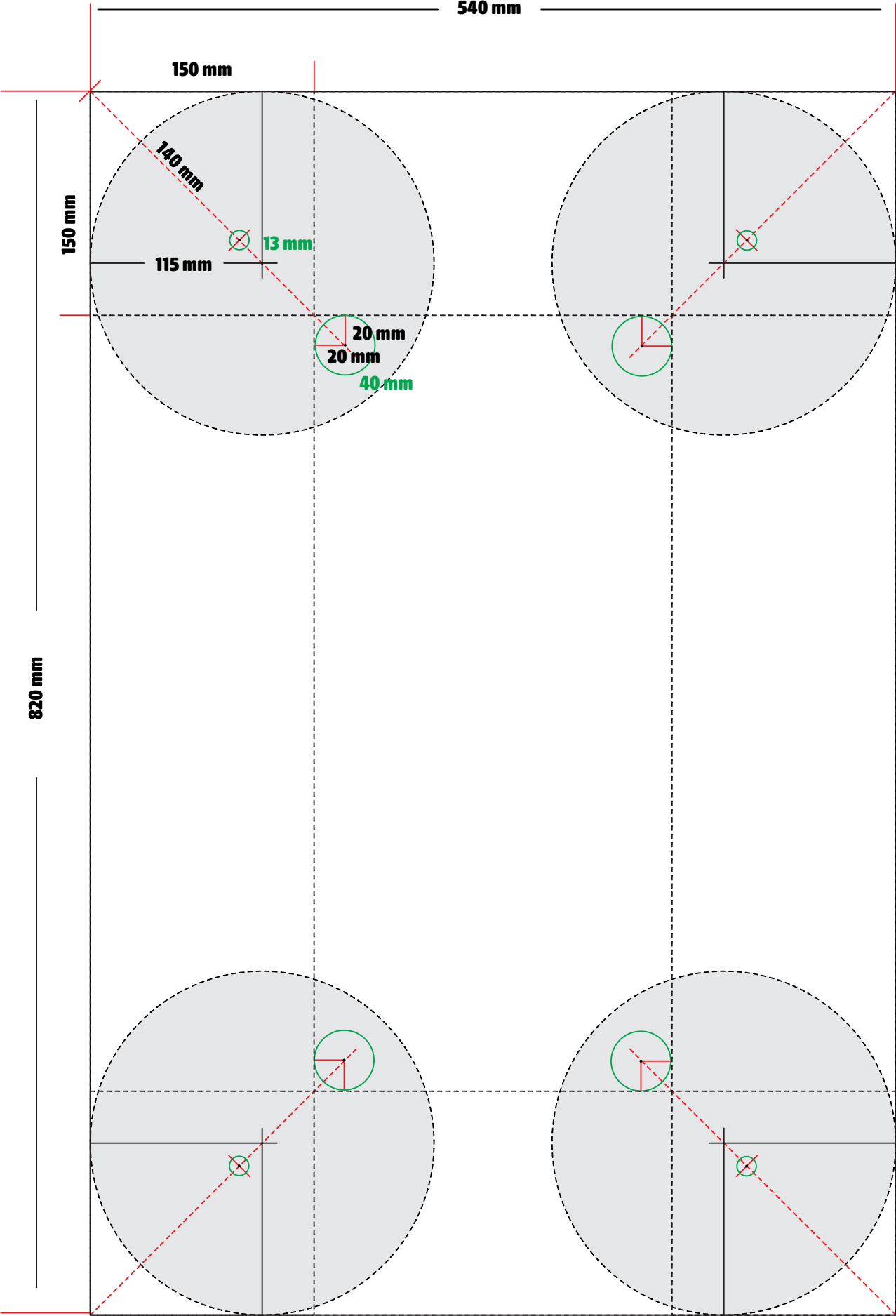


# Unteres Brett



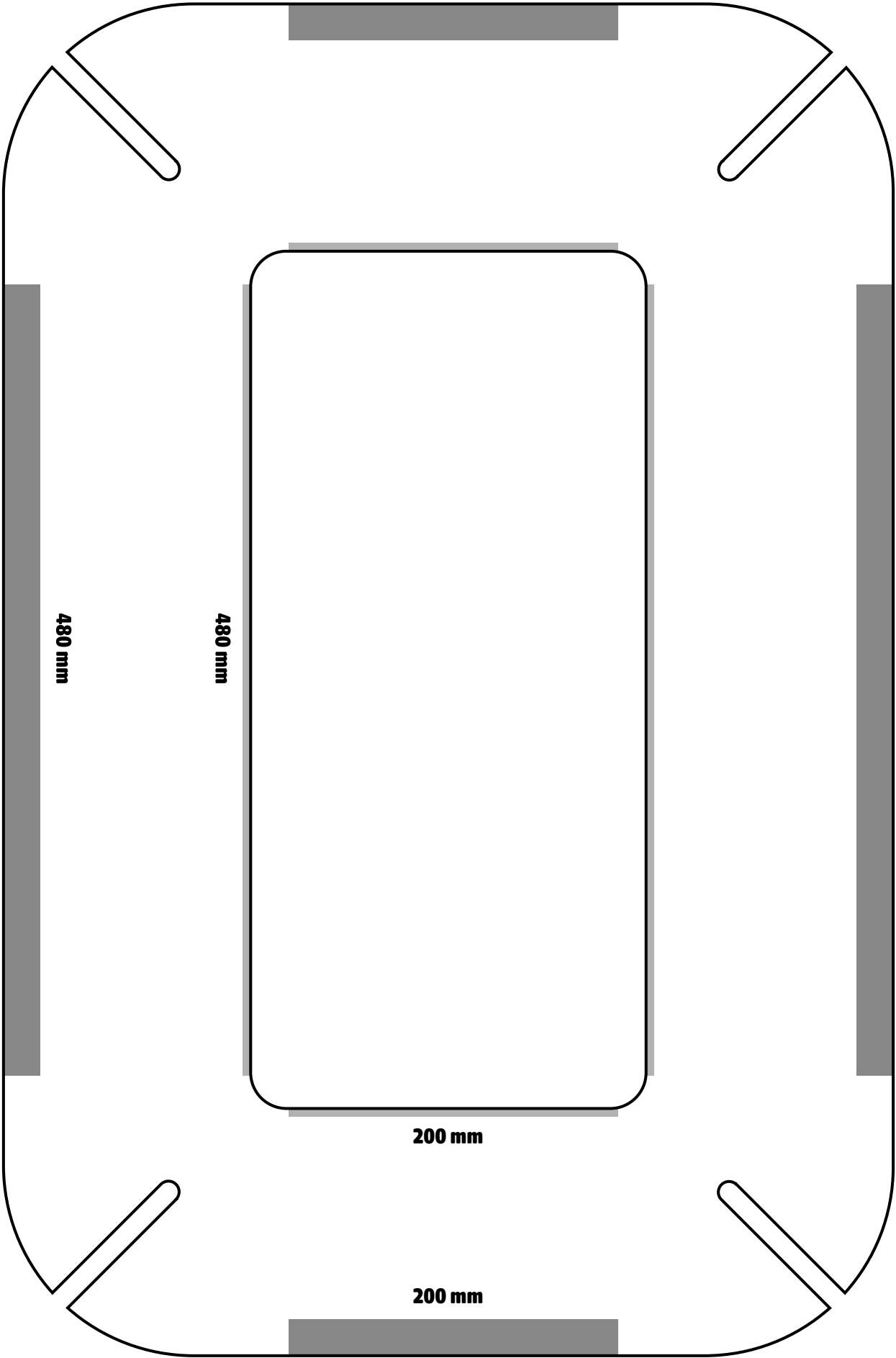


# Mittleres Brett



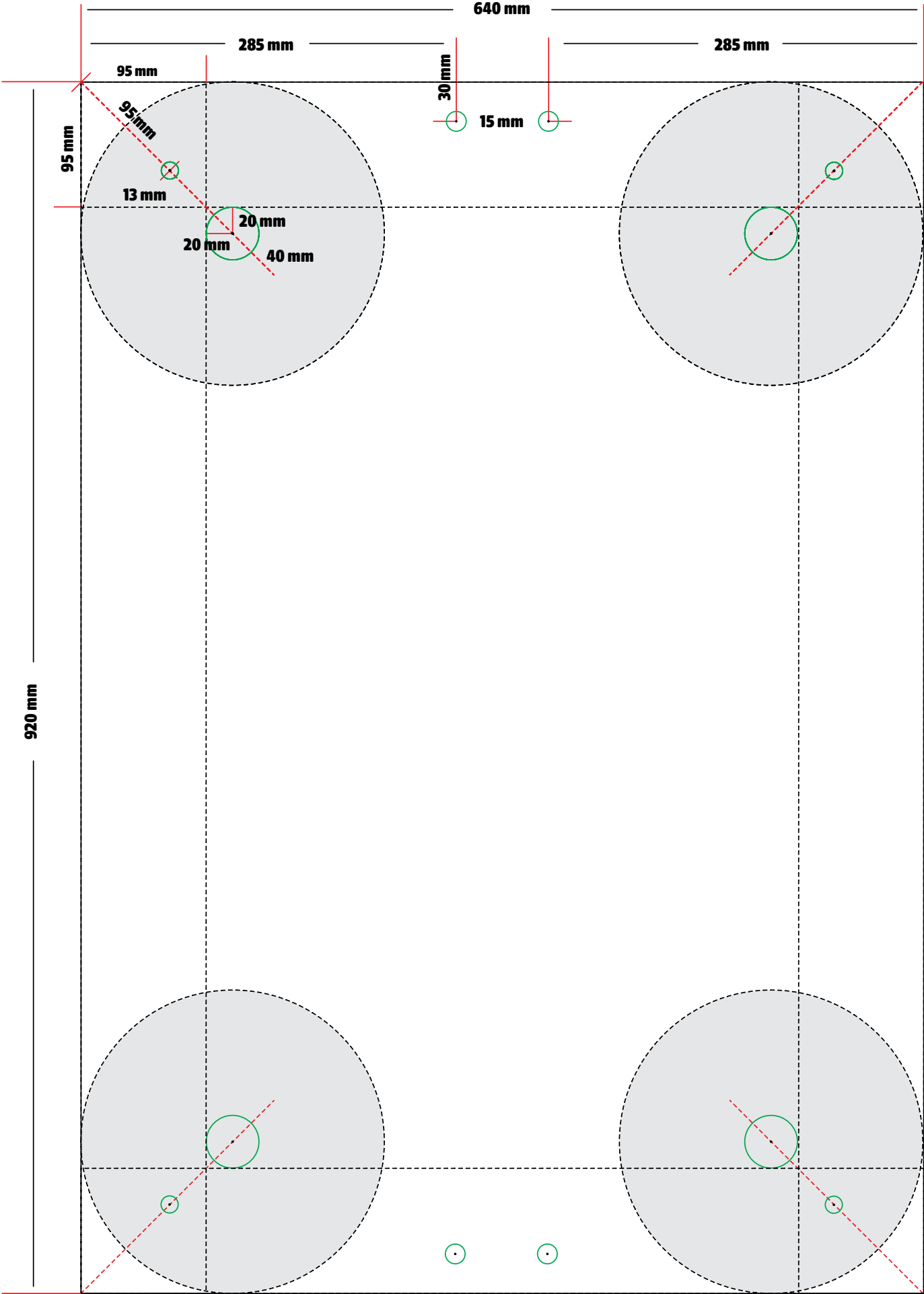


# Mittleres Brett



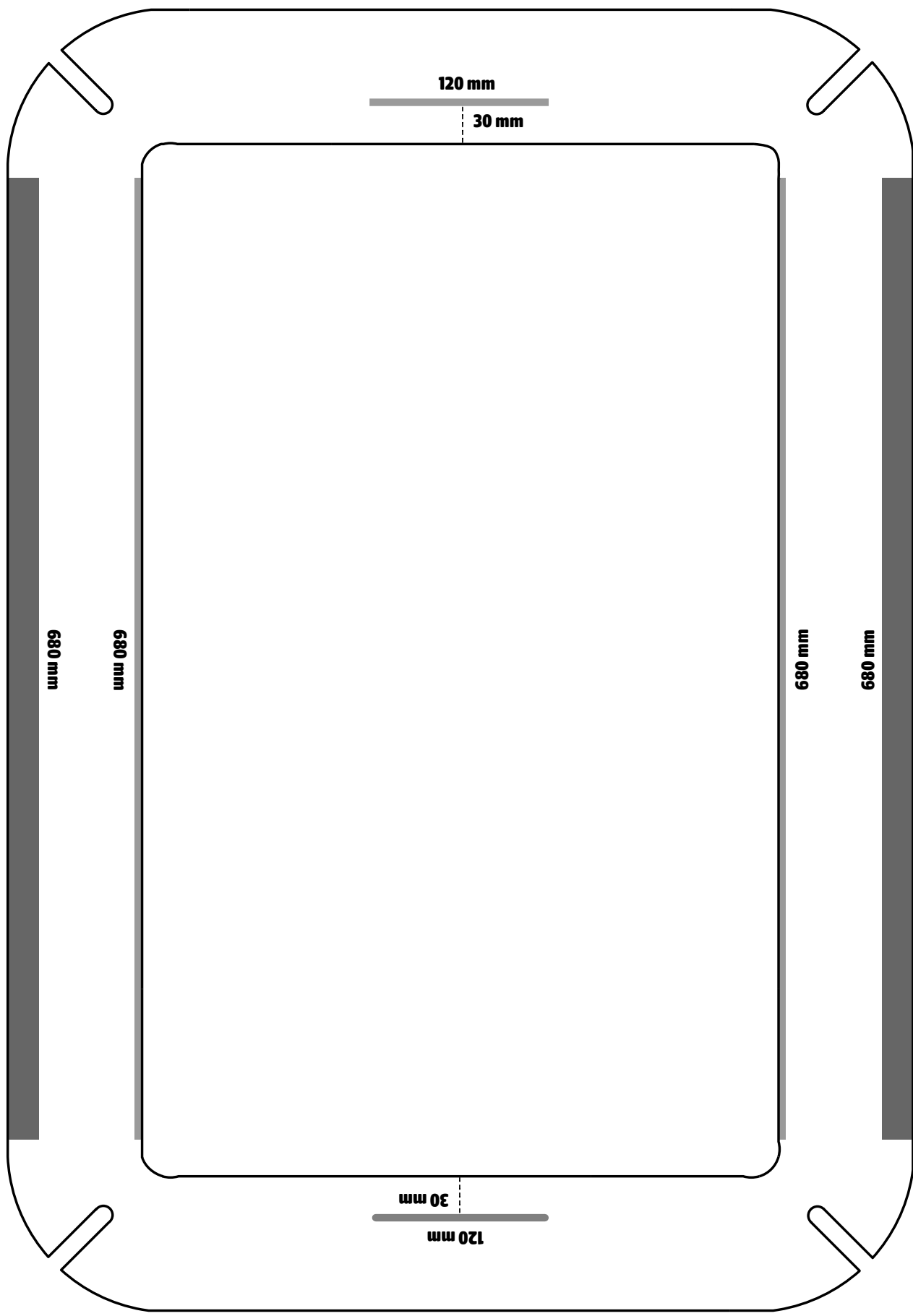


# Oberes Brett





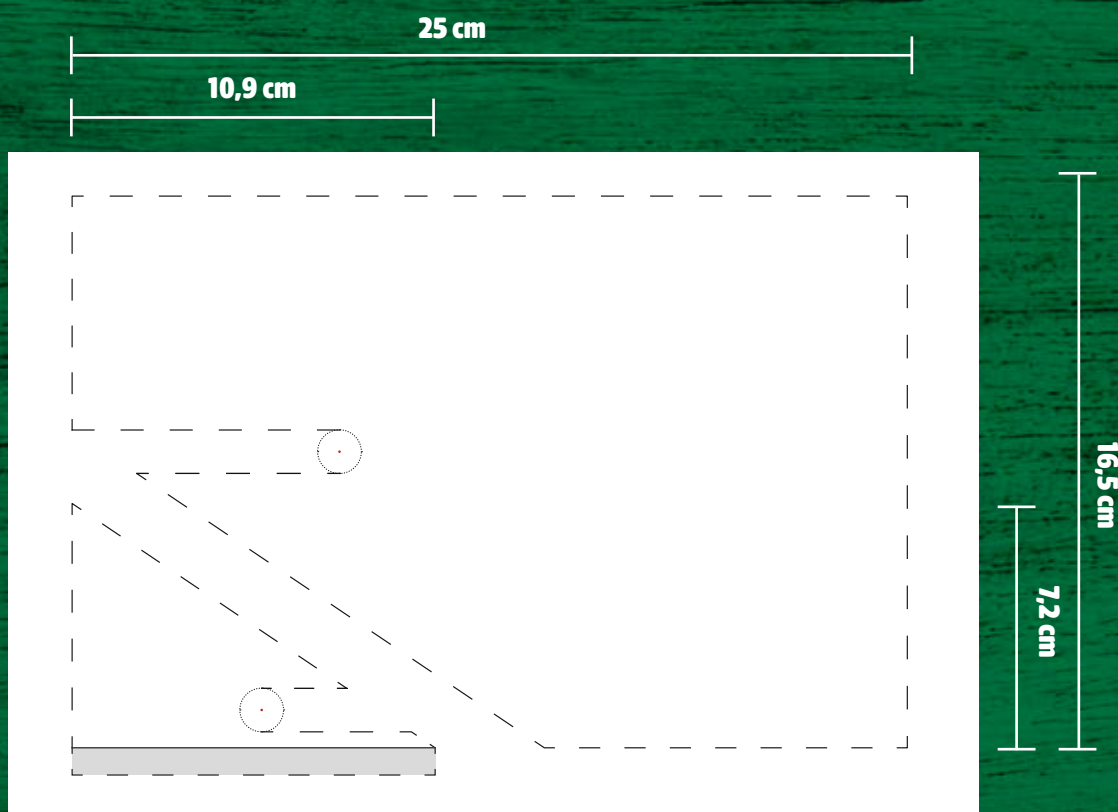
# Oberes Brett



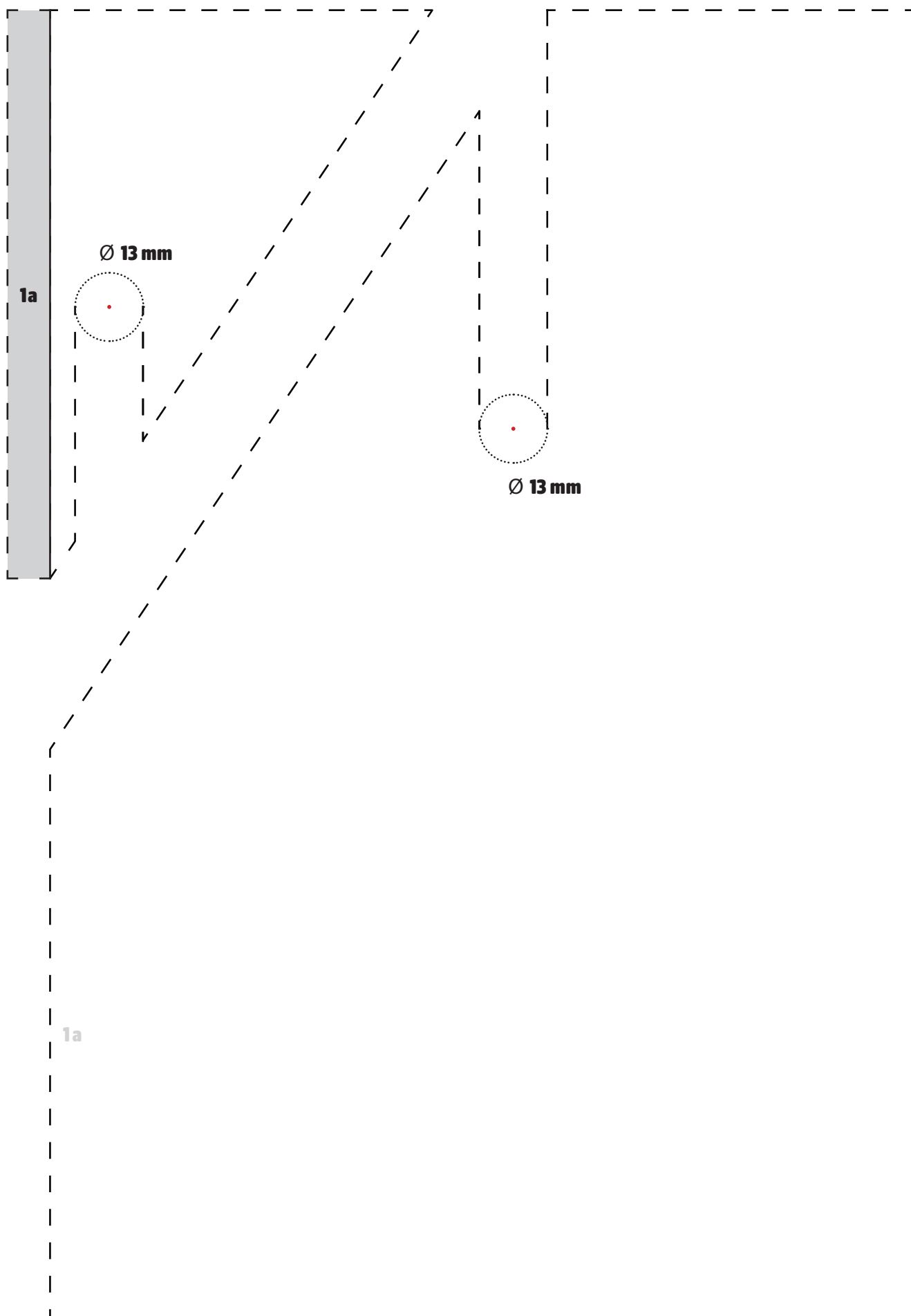


# DO IT YOURSELFIE ANLEITUNG

## Schablone Stadion



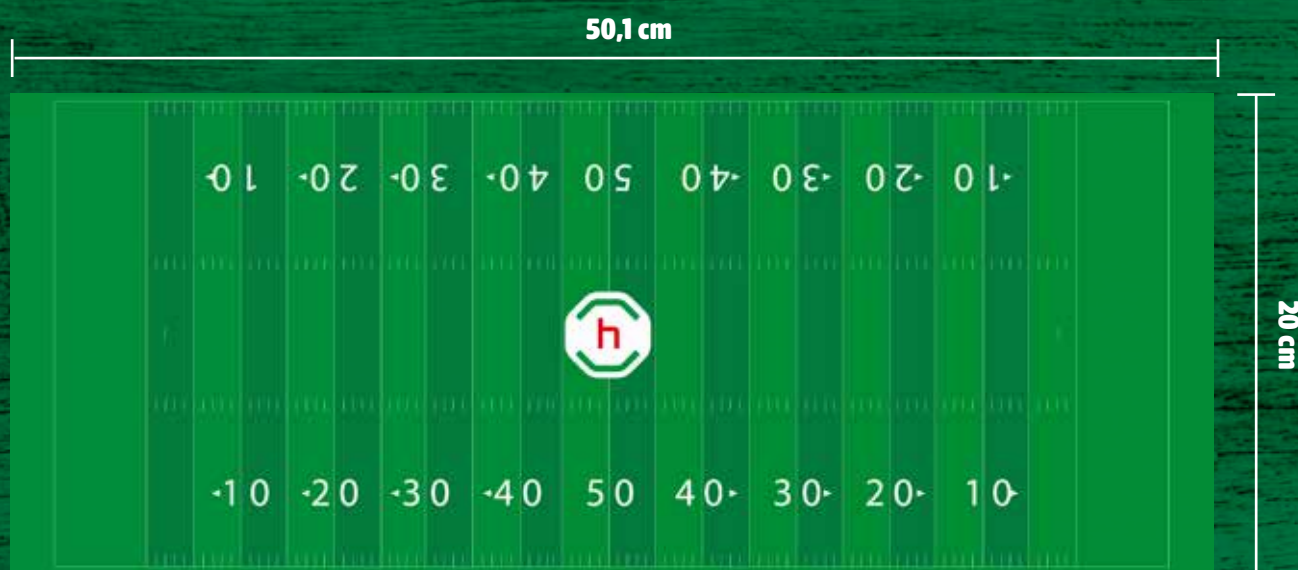
- Schnittstelle
- Bohrpunkte für Holzbohrer
- Klebestelle
- Hilfslinie





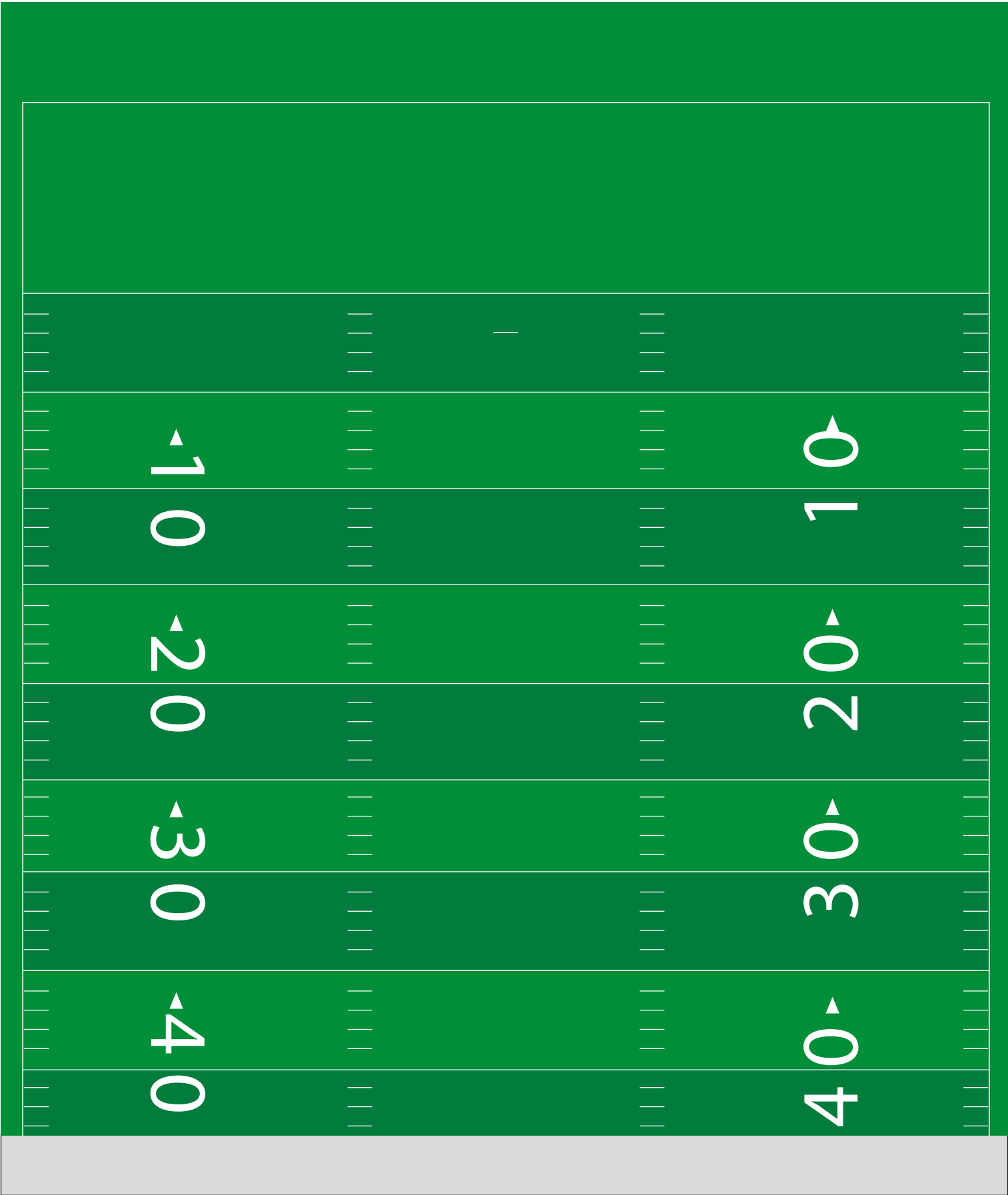
**DO IT**  
**YOURSELFIE**  
**ANLEITUNG**

# Spielfeld



# Snackbowl – Spielfeld

Einfach die beiden Spielfeld-Teile ausschneiden und zusammenkleben.





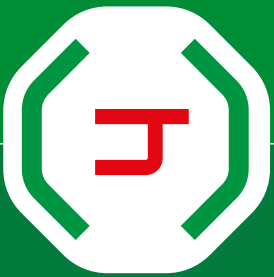
50

40

30

20

10



50

40

30

20

10