

KREATIVIDEEN

ZUM SELBERMACHEN




GRILLTISCH

MATERIALLISTE

7x EUROPALETTE 120x80x15 CM

96x SCHRAUBE 4x50 MM 

35x SCHRAUBE 5x70 MM 

8x Mr. GARDENER TERRASSENDIELE

DOUGLASIE 175x28x3000MM

BENÖTIGTE WERKZEUGE

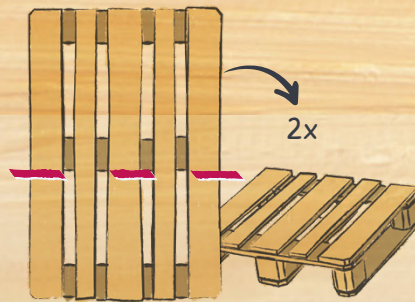
AKKUSCHRAUBER

BITS

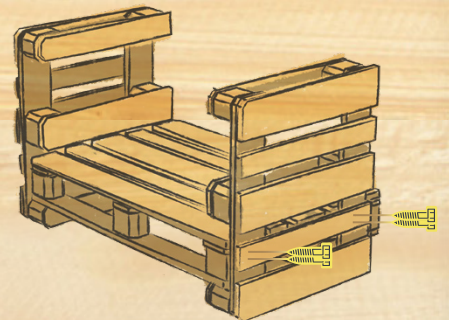
BOHRER 2,5 MM

ZOLLSTOCK UND BLEISTIFT

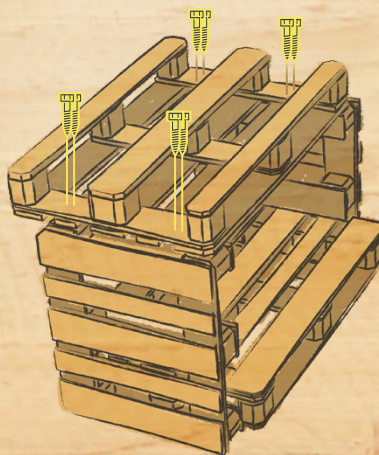
STICHSÄGE ODER FUCHSSCHWANZ



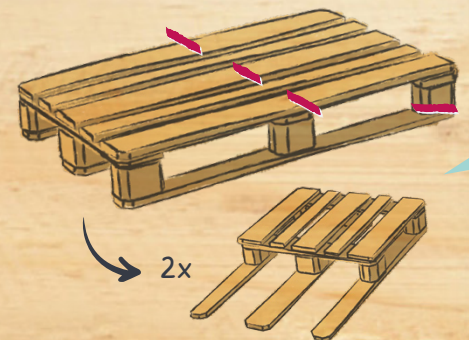
1. FÜR DIE SEITENTEILE ZWEI PALETTEN AN DER ROTEN MARKIERUNG ZERSÄGEN.



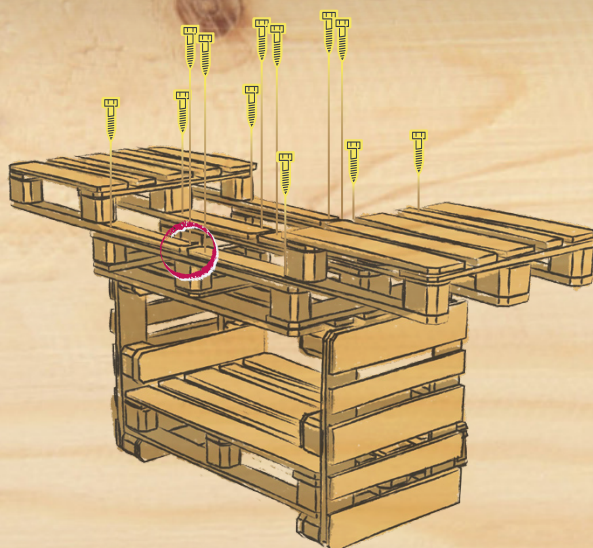
2. DIE SEITENTEILE HOCHKANT HINSTELLEN. ALS UNTEREN BODEN EINE PALETTE ZWISCHEN DIE PALETTEN LEGEN, ANSCHLIESSEND BÜNDIG MIT DER VORDERKANTE AUSRICHTEN UND VERSCHRAUBEN.



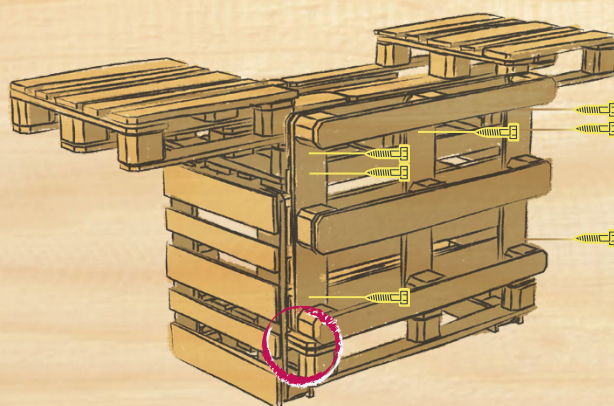
3. EINE UMGEDREHTE PALETTE BÜNDIG MIT DER RÜCKSEITE NACH UNTEN AUF DEN SEITENTEILEN PLATZIEREN UND MITEINANDER VERSCHRAUBEN.



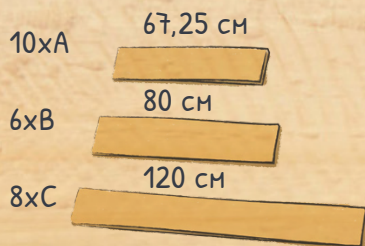
4. ZWEI PALETTEN AN DER OBEREN ROTEN LINIE ZERSÄGEN UND DIE BRETTER SAMT KLÖTZE ENTFERNEN.



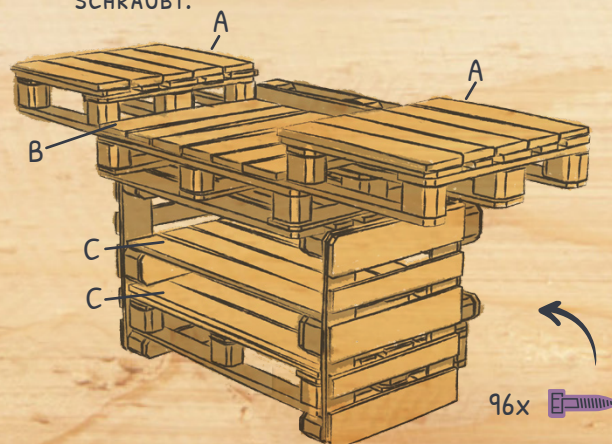
5. DIE BEIDEN PALETTEN AUS SCHRITT 4 MITTIG AUF STOSS PLATZIEREN UND FESTSCHRAUBEN.



6. ALS RÜCKWAND WIRD JETZT NOCH EINE PALETTE AUF DIE ÜBERSTEHENDE UNTERE PALETTE GESTELLT UND MITEINANDER VERSCHRAUBT.



7. ZUR VERKLEIDUNG SÄGEN SIE DIE TERRASSENDIELEN IN DIE AUFGEFÜHRTEN LÄNGEN.



8. ALS LETZTEN SCHRITT LEGEN SIE DIE TERRASSENDIELENZUSCHNITTE AUF, BOHREN DIESE VOR UND VERSCHRAUBEN SIE ANSCHLIESSEND. FERTIG.