


KREATIVIDEEN ZUM SELBERMACHEN




STABILE BANK MIT ROLLEN

MATERIALLISTE

3x EUROPALETTE 120x80x15 CM

22x SCHRAUBE 5x70 MM 

6x SCHRAUBE 6x200 MM 

4x TRANSPORT-LENKROLLE

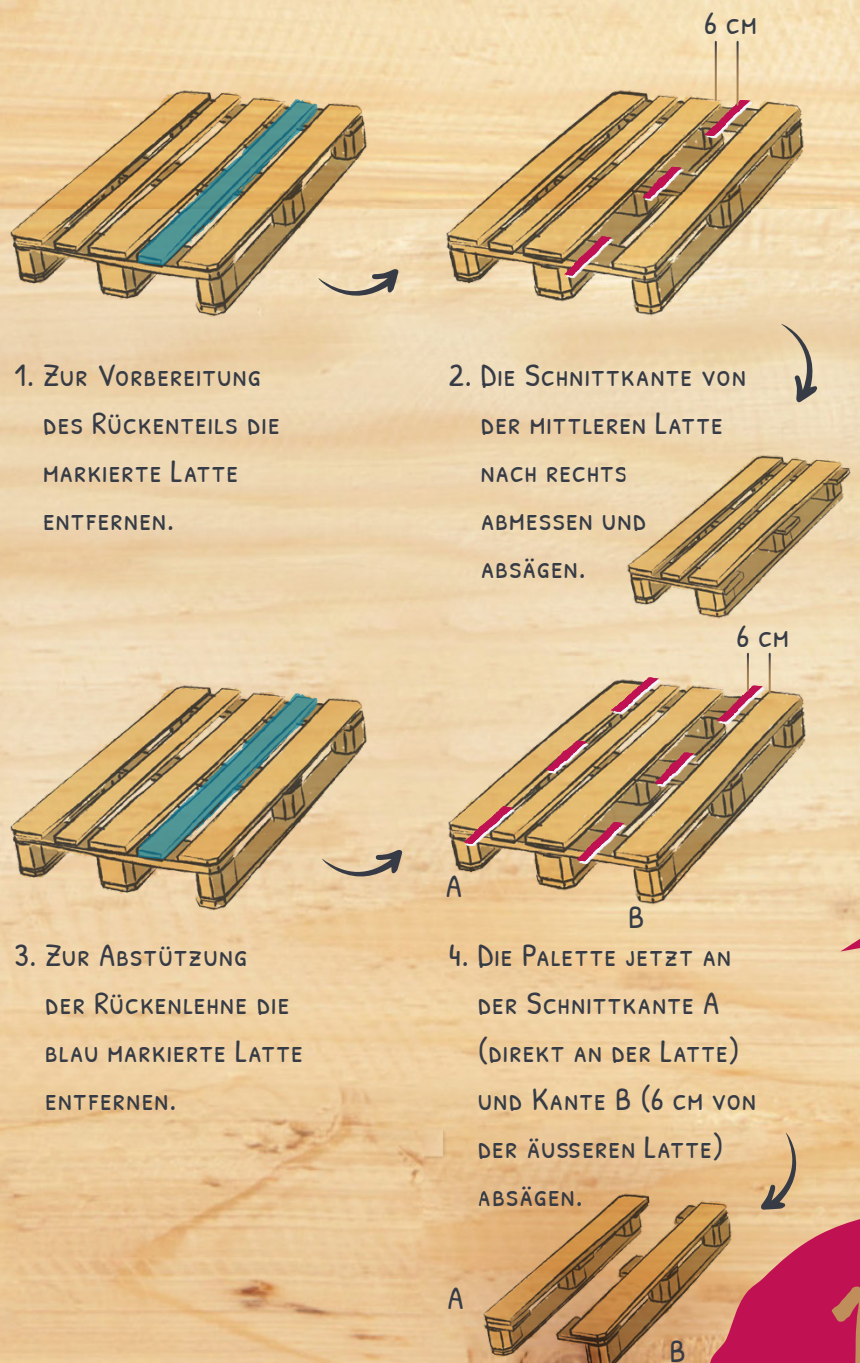
BENÖTIGTE WERKZEUGE

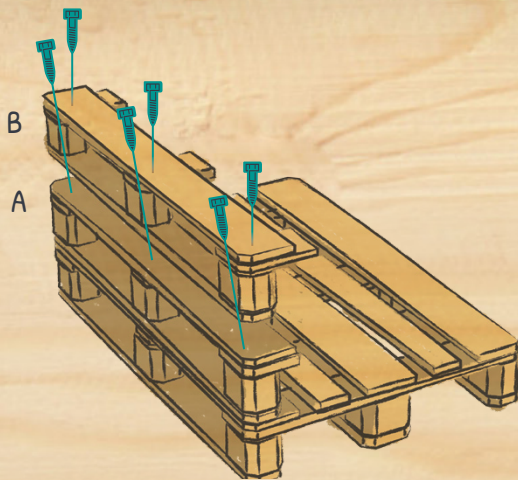
ZOLLSTOCK UND BLEISTIFT

STICHSÄGE ODER FUCHSSCHWANZ

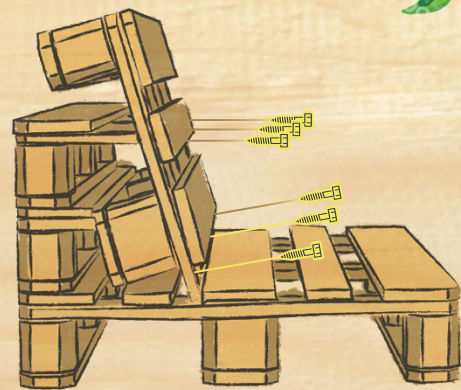
AKKUSCHRAUBER

BITS

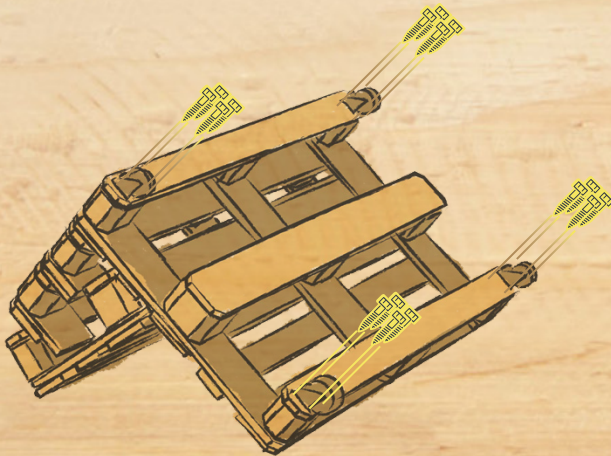




5. DIE SCHNITTSTÜCKE A UND B BÜNDIG ÜBEREINANDER PLATZIEREN UND NACHEINANDER JE DREIFACH VERSCHRAUBEN.



6. JETZT NOCH DIE RÜCKENLEHNE EINSTECKEN UND VERSCHRAUBEN.



7. DIE BANK AUF DIE SEITE LEGEN UND DIE TRANSPORTROLLEN MIT JE 4 SCHRAUBEN MONTIEREN.



8. UMDREHEN. FERTIG.