

KREATIVIDEEN


ZUM SELBERMACHEN



VERTIKAL-REGAL

MATERIALLISTE

3x EUROPALETTE 120x80x15 CM

14x SCHRAUBE 5x70 MM 

6x SCHRAUBE 6x200 MM 

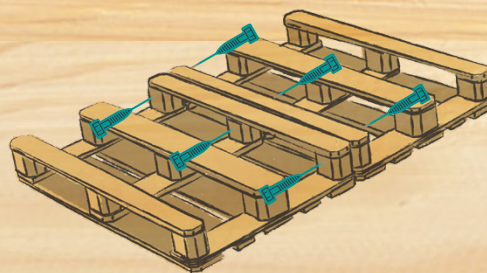
BENÖTIGTE WERKZEUGE

AKKUSCHRAUBER

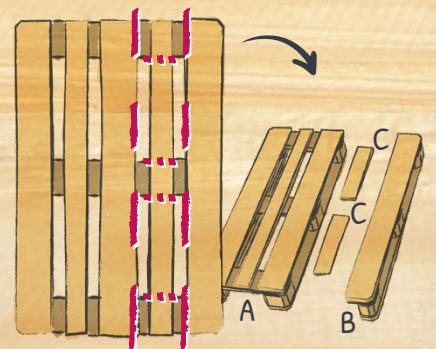
BITS

ZOLLSTOCK UND BLEISTIFT

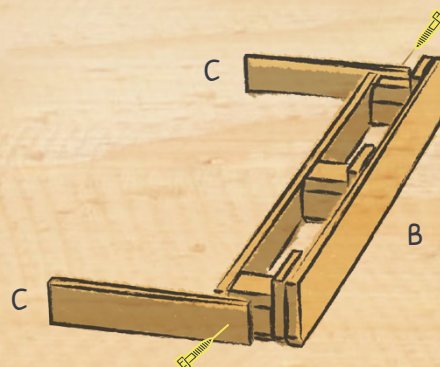
STICHSÄGE ODER FUCHSSCHWANZ



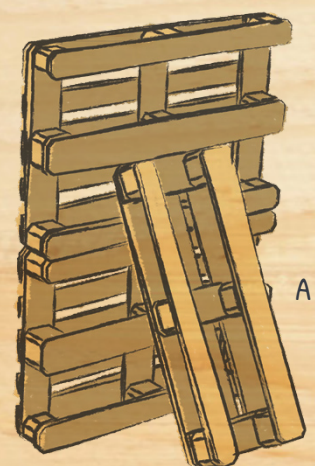
1. ZWEI PALETTEN SEITLICH MITEINANDER VERSCHRAUBEN.



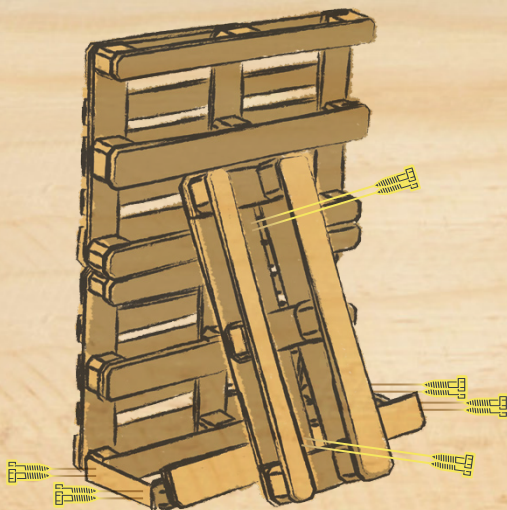
2. DIE PALETTE AN DEN ROTEN LINIEN ZERSÄGEN.



3. DIE C-TEILE MITTIG AN DEN KLOTZ VON TEIL B LEGEN UND MIT EINER SCHRAUBE LEICHT FESTSCHRAUBEN.



4. DIE DOPPELPALETTE AUFSTELLEN UND MIT TEIL A ABSTÜTZEN UND NOCH NICHT FESTSCHRAUBEN.



5. JETZT DAS BAUTEIL AUS SCHRITT 3
ZWISCHEN DIE DOPPELPALETTE UND
STÜTZPLATTE LEGEN UND SO AUSRICHTEN,
DASS ALLES (AUCH TEIL A) MITEINANDER
VERSCHRAUBT WERDEN KANN,
ANSCHLIESSEND FESTSCHRAUBEN.



6. FERTIG.